

DISEÑO INDUSTRIAL[®]
DAWI162

Firma

Somos una firma 100% mexicana con 17 años de experiencia en el ramo creativo, nos dedicamos a resolver necesidades utilizando la creatividad como herramienta de trabajo.

Método SPOTT

SEARCH

Exploración, análisis y estudios preliminares:

Incluye la programación de actividades, estudio de factibilidades, estudio de actualizaciones, investigación de mercado de elementos participantes, estudios de nuestro método basado en observación, etnografía y comportamiento así como factibilidades de uso de los materiales, calendario general de actividades y pagos.

Prototyping

Proceso proyectual y proceso de damificación/diseño:

Desarrollar alternativas o ideas básicas (tormenta de ideas).

Examinar alternativas.

Seleccionar alternativas más prometedoras.

Entrega de primeros prototipos.

(volumétricos, maquetas, renders, bocetos).

Opportunities

Entrega del segundo prototipo y refinamiento:

Desarrollar la alternativa seleccionada.

Desarrollo de planos técnicos para la fabricación de la oportunidad.

Refinado de los detalles de fabricación.

Detección de los mejores proveedores o fabricantes para hacerlo.

Desarrollo de la fabricación por nuestra red de talleres y proveedores certificados.

TOUCH the market, build a **TREND**

Touchar el mercado y construir una tendencia

Entrega del producto y auditorías de la damificación.

Retroalimentación y correcciones.

Puesta en mercado y auditorías del comportamiento o cuarto de control de indicadores determinados para el éxito del proyecto.

Servicios



Innovación y desarrollo de productos



Interiorismo



Stand



Proyectos especiales



Punto de venta



Comunicación



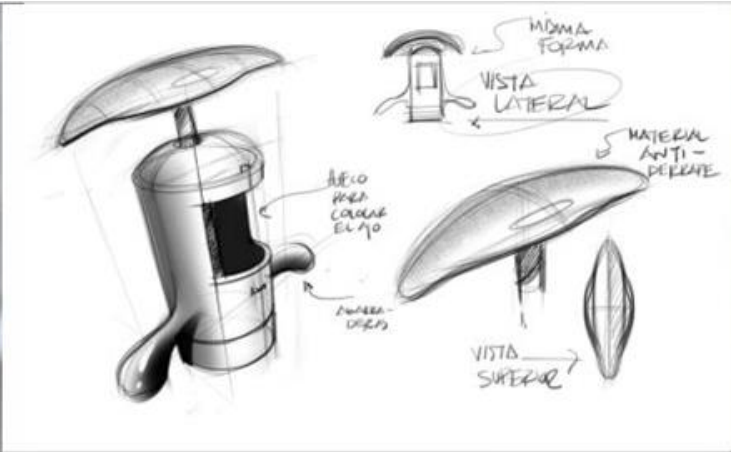
Damificar es nuestra misión

Damificar es innovar para mantener un destello de individualidad en nuestros clientes, sus servicios, experiencias y productos.

DISEÑO INDUSTRIAL
DAVI 62

Innovación y desarrollo de producto



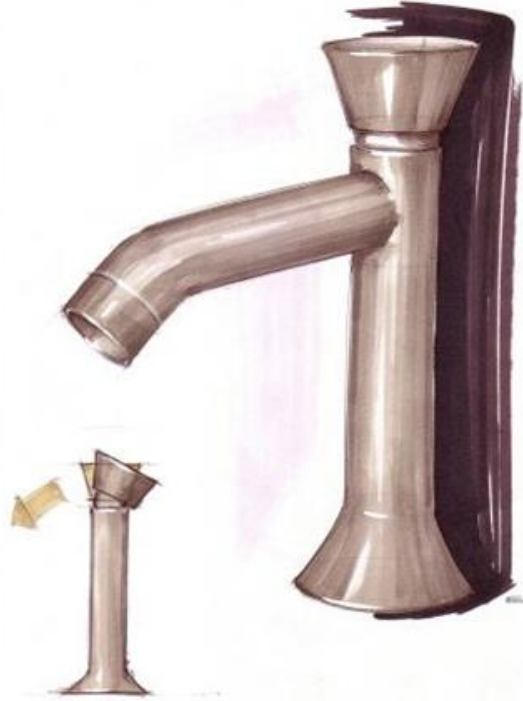




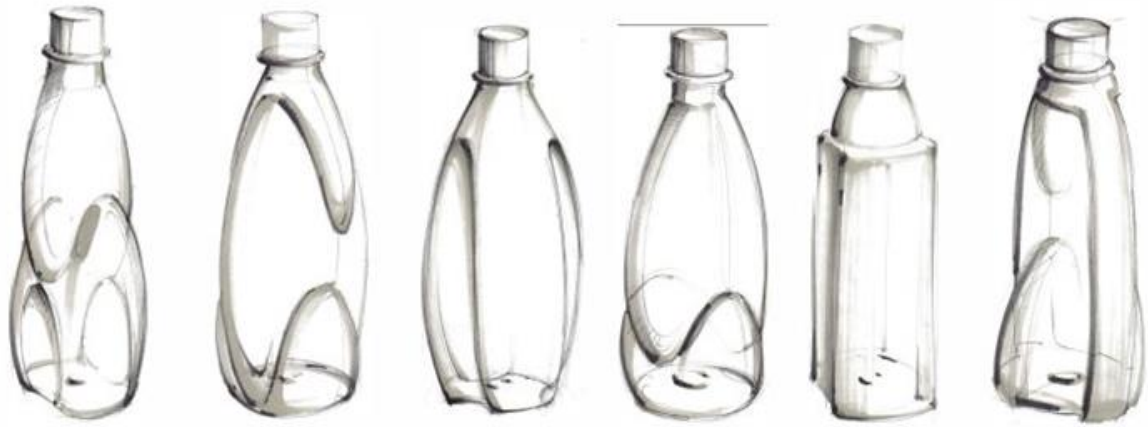


Proceso constructivo lampara plafón





Botella de PET para bebida
Smart drink







Diseño de empaque para blackberry



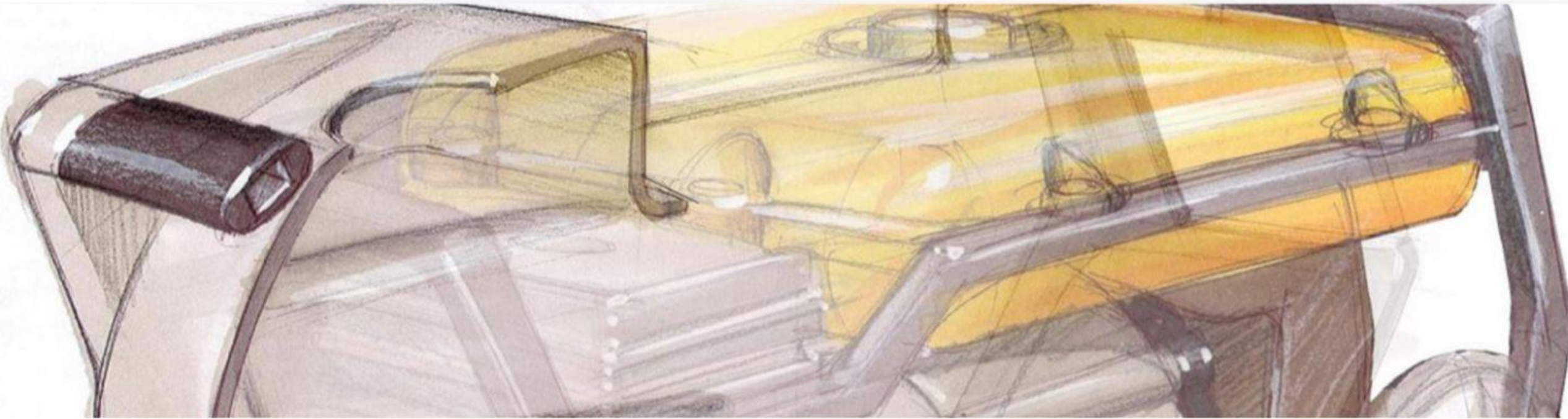
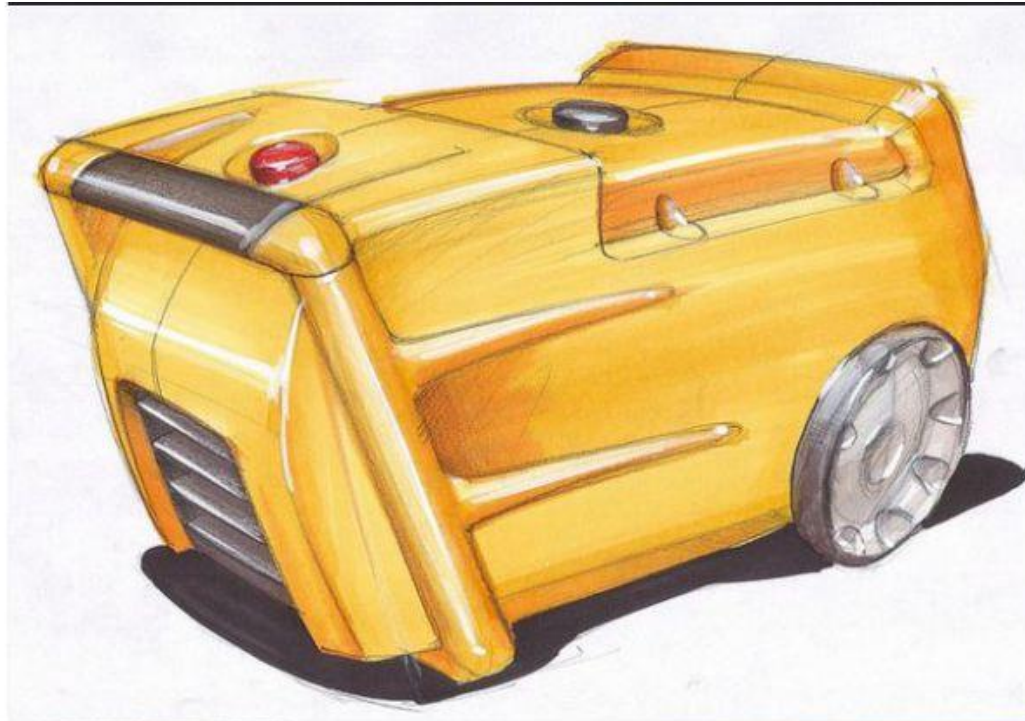


CAP 7 (Ecosmart)



Mesa de trabajo BG



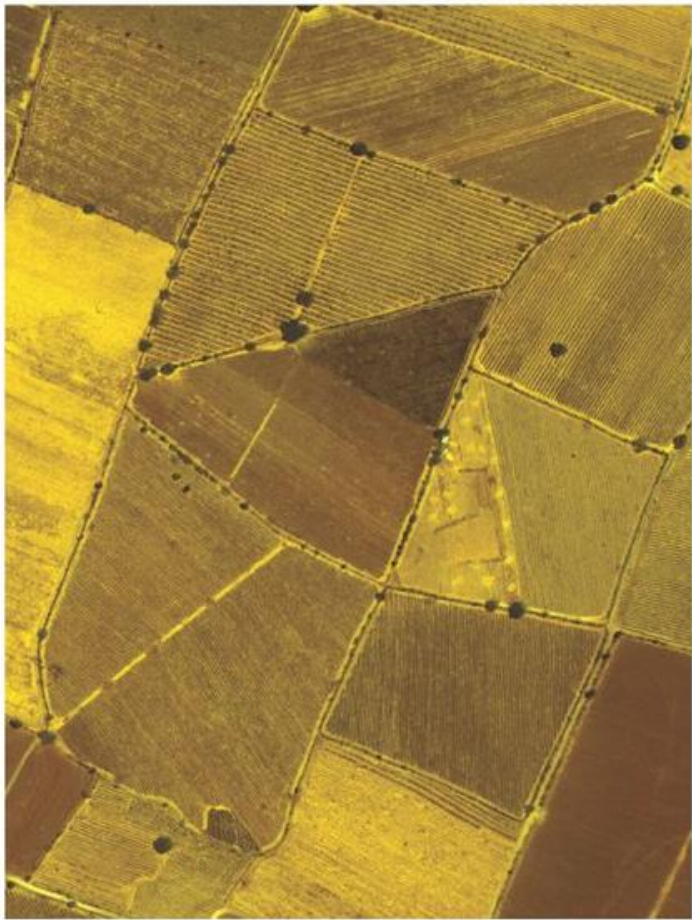




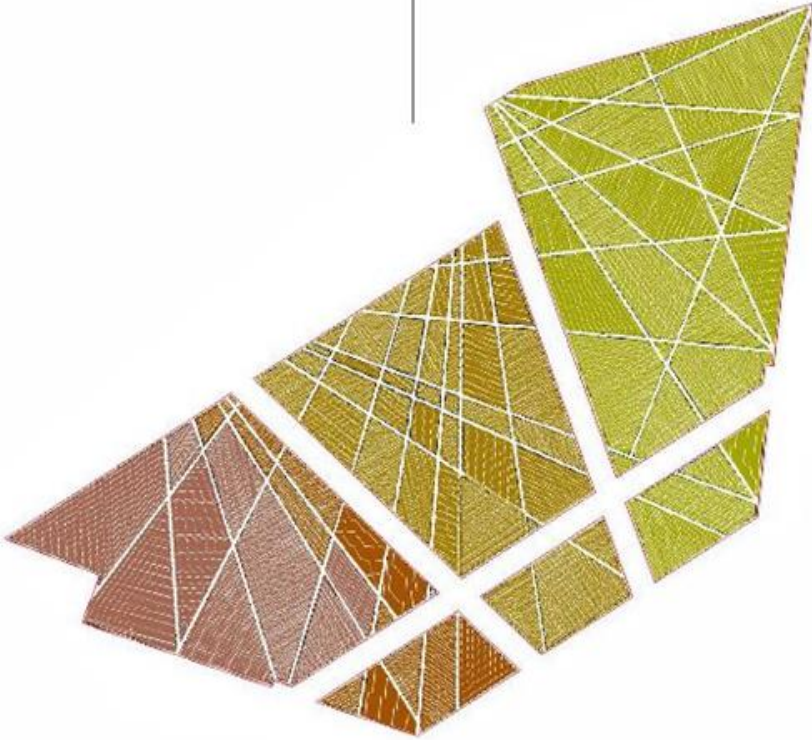
Interiorismo



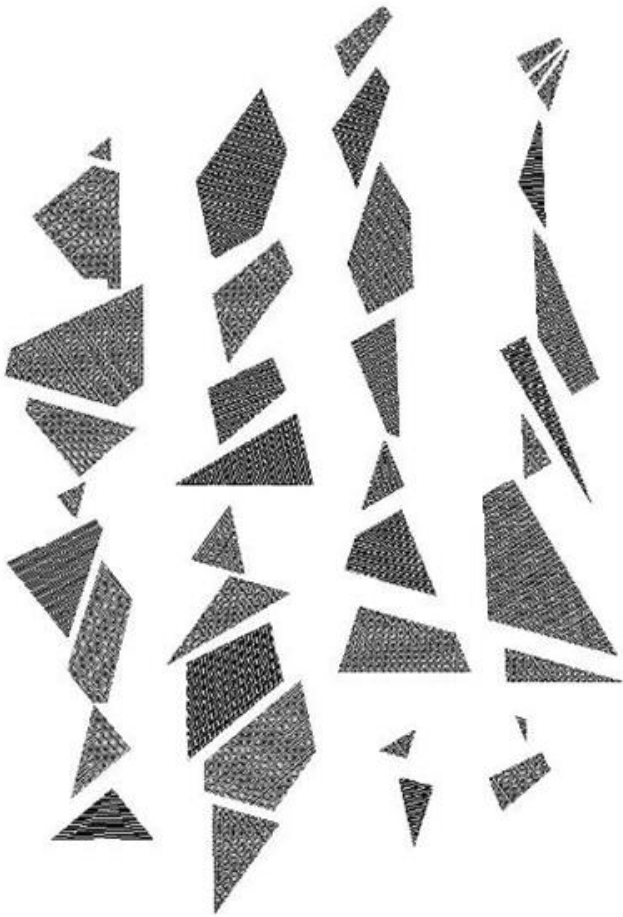
PROCESO CREATIVO OFICINAS BEST GROUND



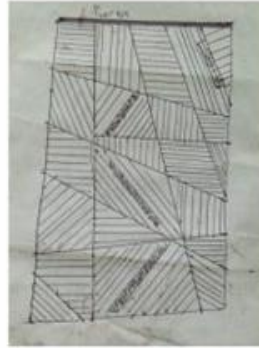
INSPIRACION-PARCELAS AGAVERAS



ESTUDIO Y DESPLANTE



DESPIECE

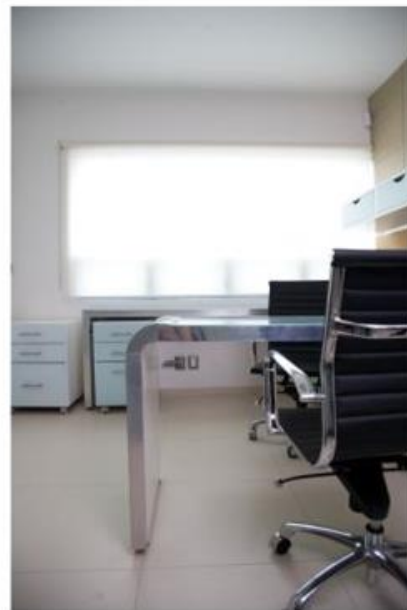


Interiorismo
oficinas
Bestground





Interiorismo para oficinas





Interiorismo
Acusticvision







Interiorismo
Delicontainer

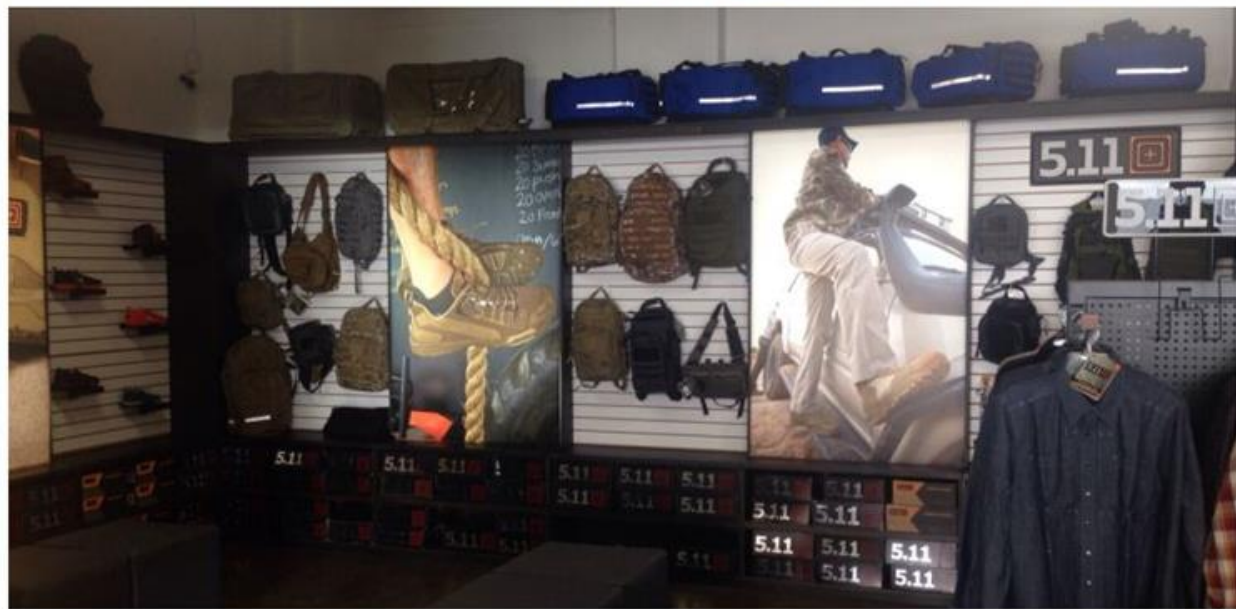
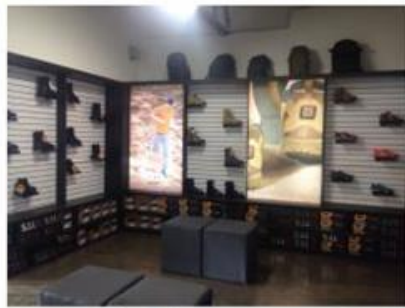






Interiorismo
Tienda 5.11







Interiorismo
PlanetKids

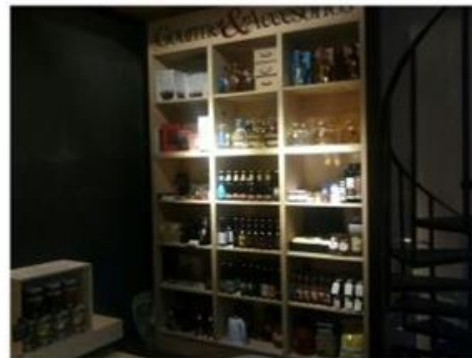






Interiorismo
Tienda Uva&Corcho







Interiorismo
Mercadito de la Palomilla





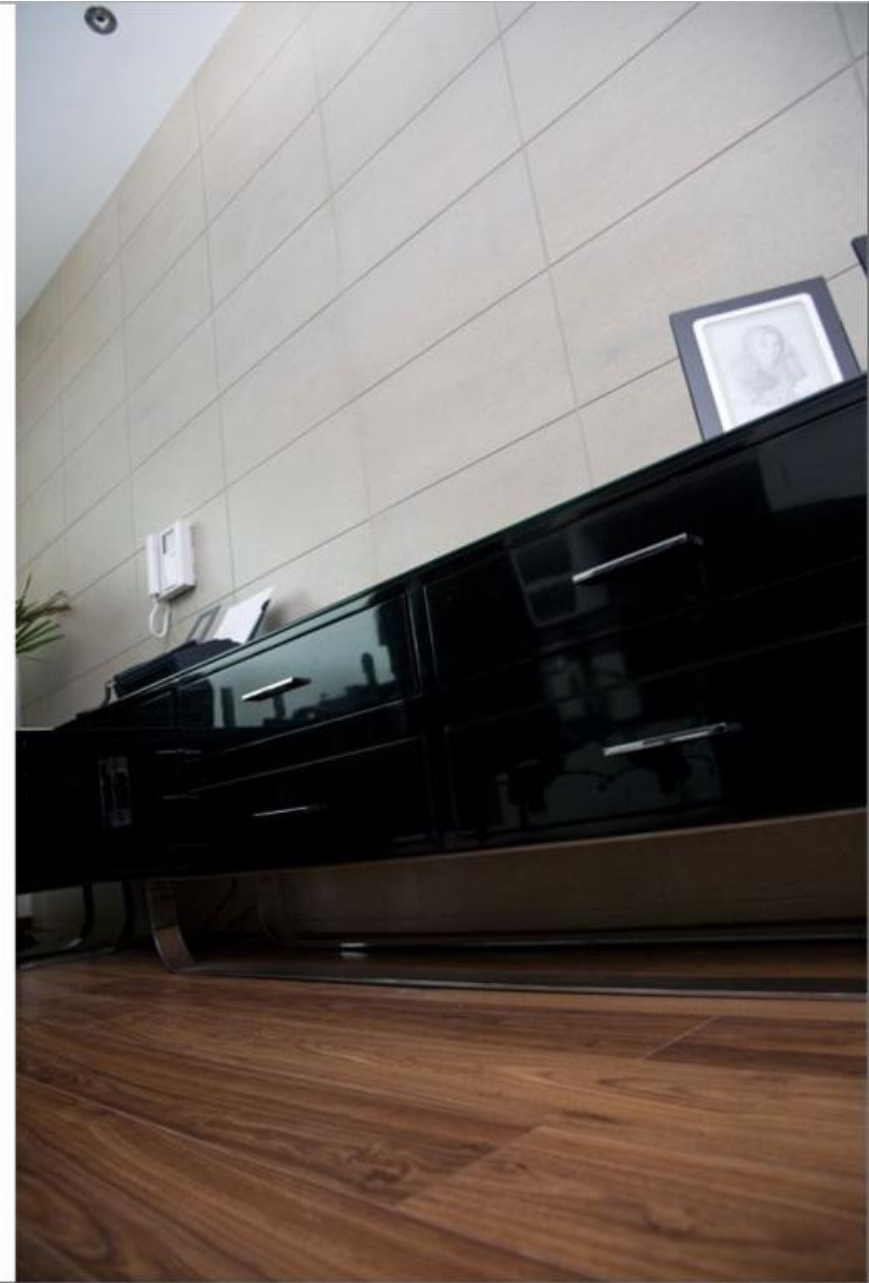
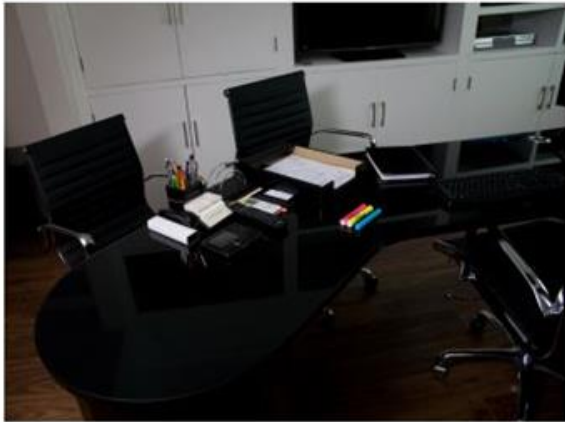


Interiorismo
Grafiing





Interiorismo
Oficinas corporativas





Interiorismo
Tiendas Urbella

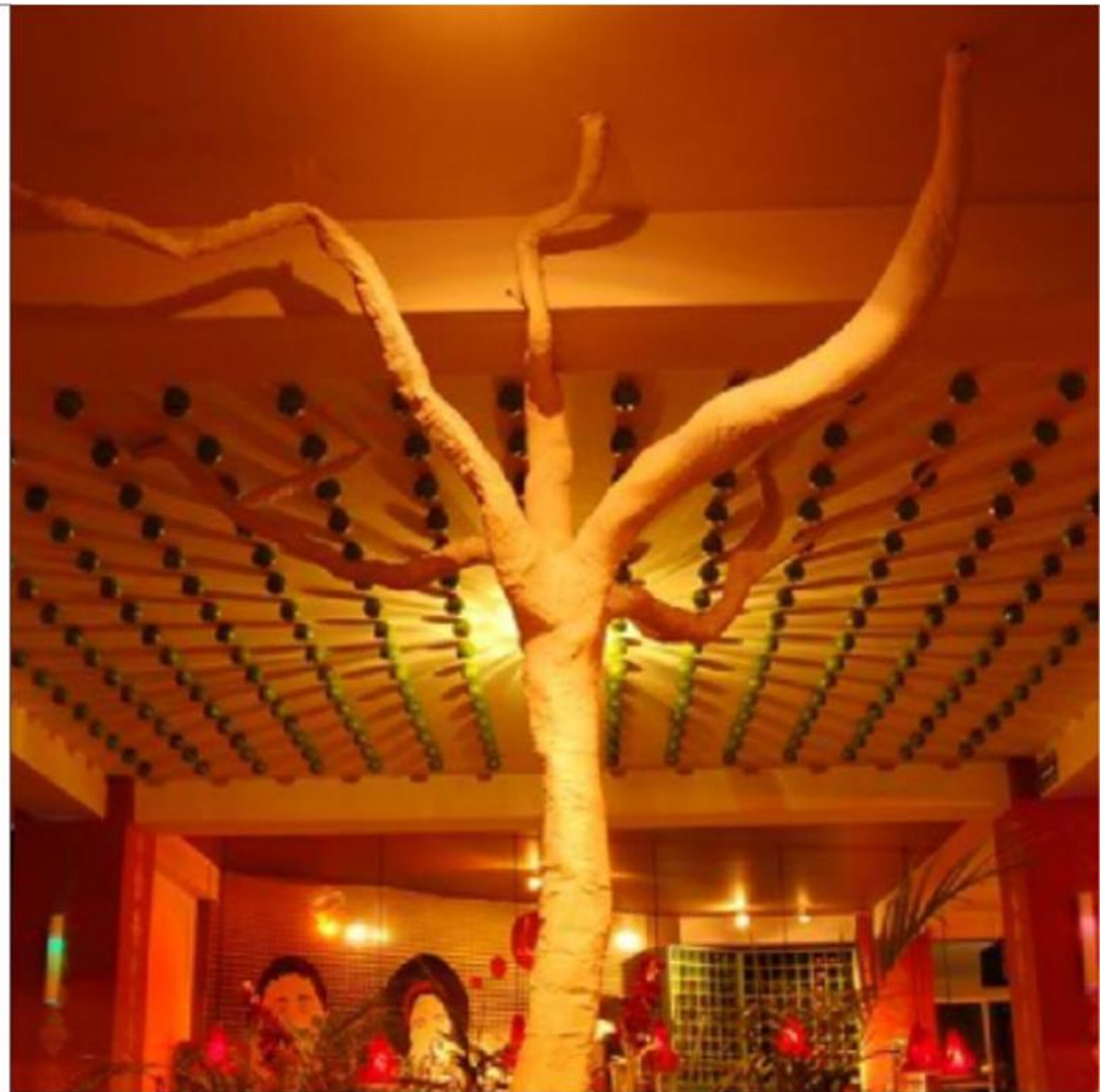


Interiorismo
Tiendas Urbella





Interiorismo
Restaurante Bar Gulala







Interiorismo
Tienda One Store







Interiorismo
Tienda Sauza





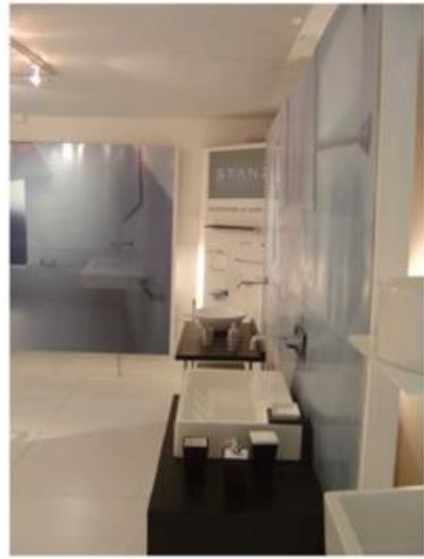
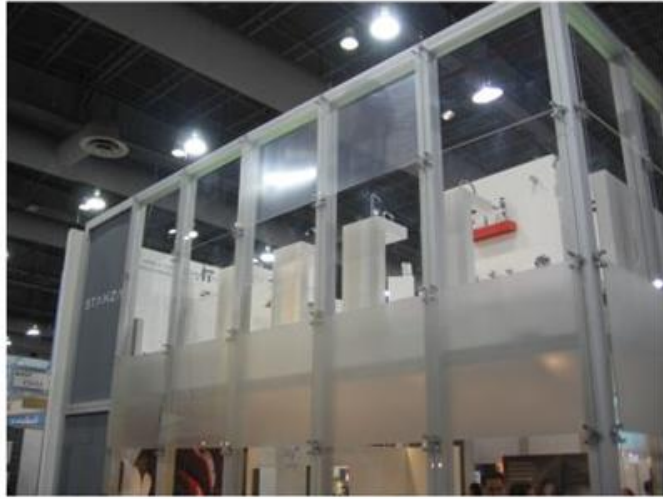
Stand





Stand
Stanza







Stand
EL informador





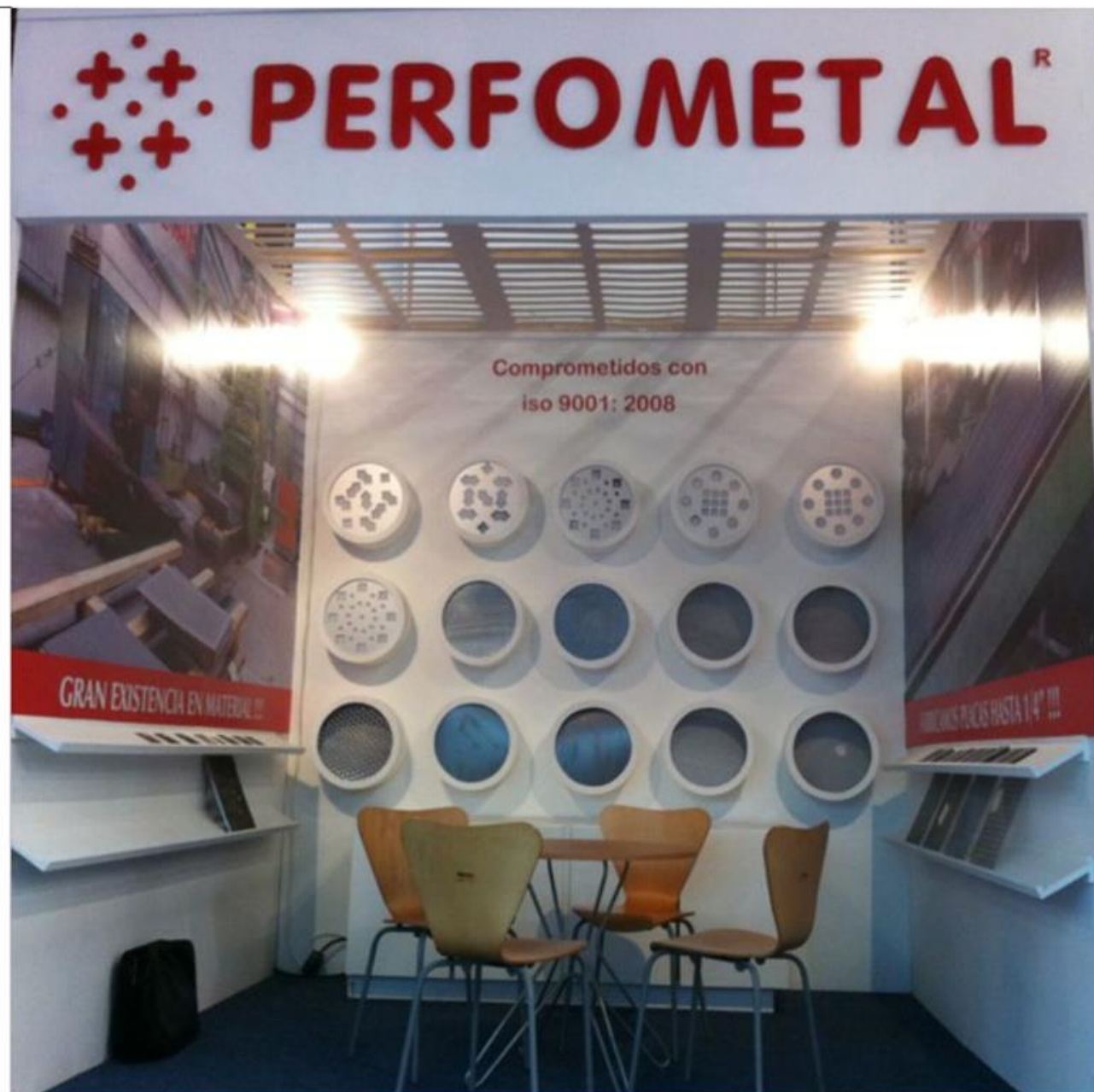


Stand
Best Box





Stand
Perfometal





Stand
Hilaturas selectas





Stand
Lorena Ochoa Fundación



Stand
Tecnotur





Stand
Industrializadora Oleofinos





Stand
Compensa



Stand
Petro Partes y equipos





Stand
Sillas & Chairs



Proyectos Especiales





Reloj Solar Cilíndrico Invertido

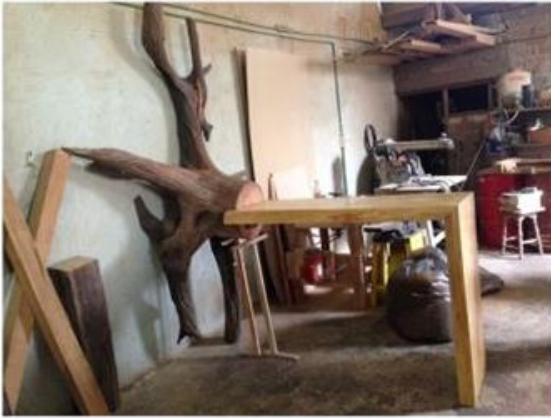


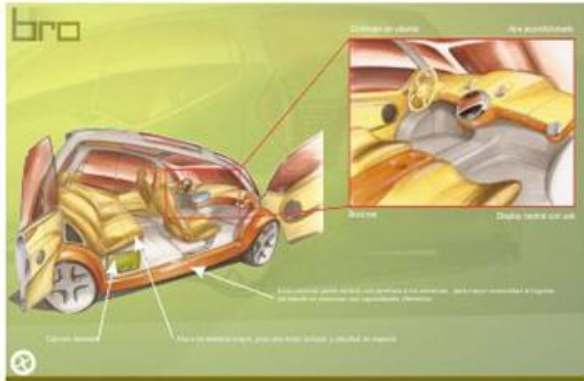
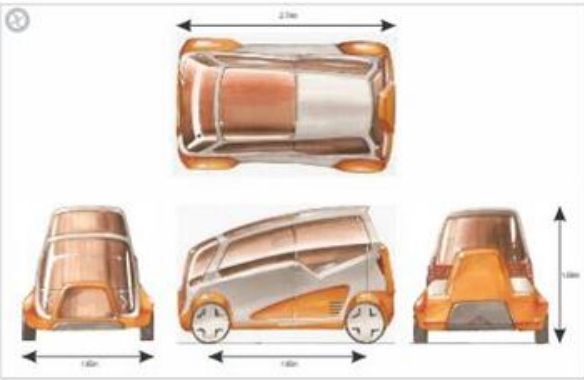
Candidatura 2014

FEI WORLD CUP FINAL



Candidatura 2015







Bancas Azadores. TyA





Bancos TyA



Colección
Esculturas

MAROMETA



FAMILIA



EQUILIBRISTA



TRAPECISTA

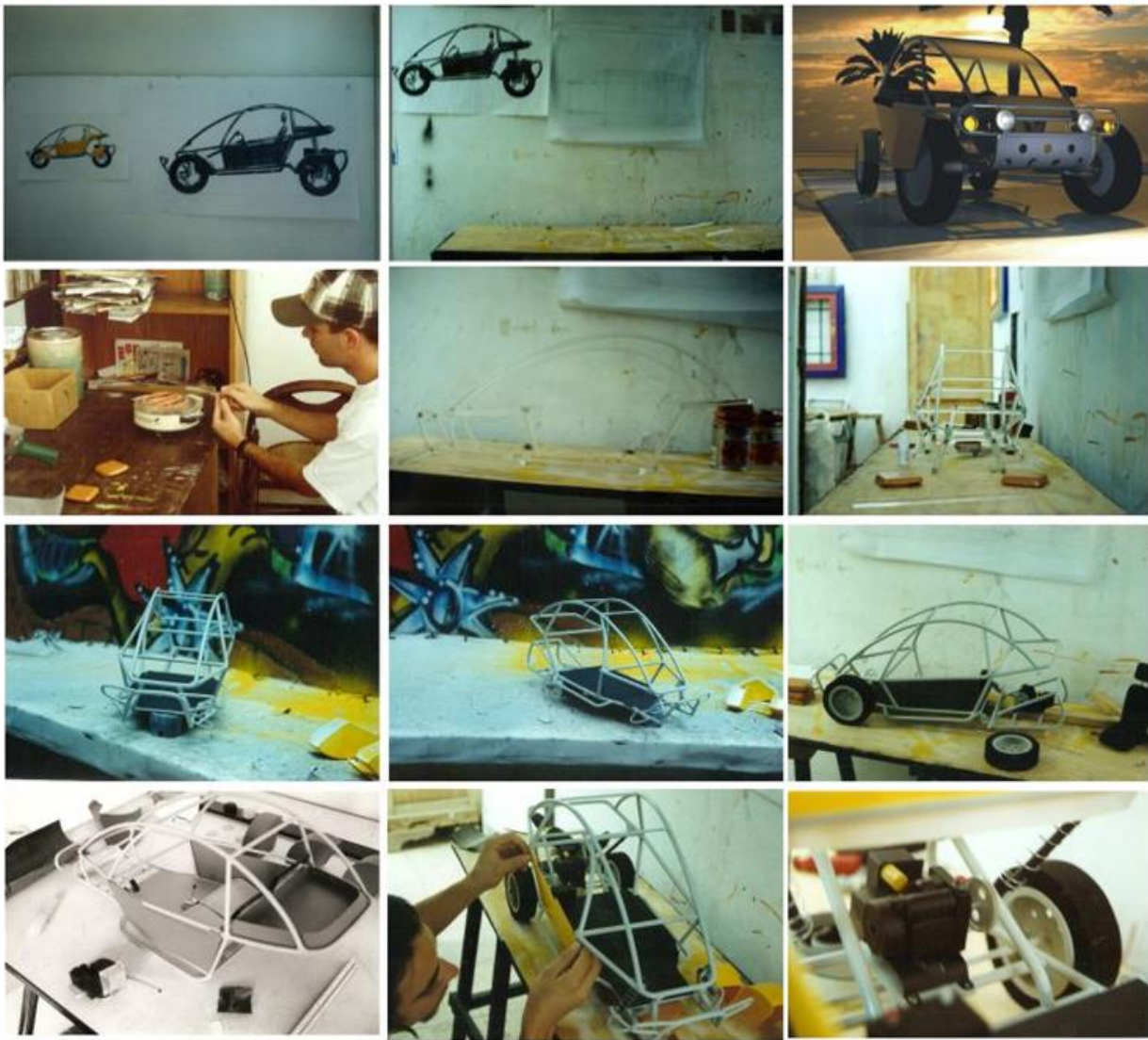


CONCERTO
DE SILENCIO

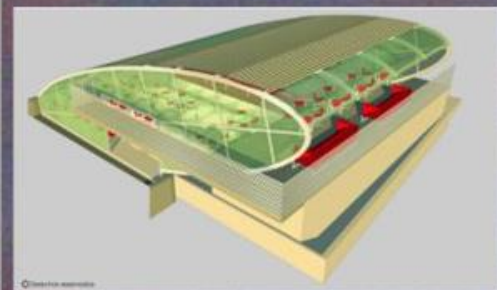


TELEPATIA

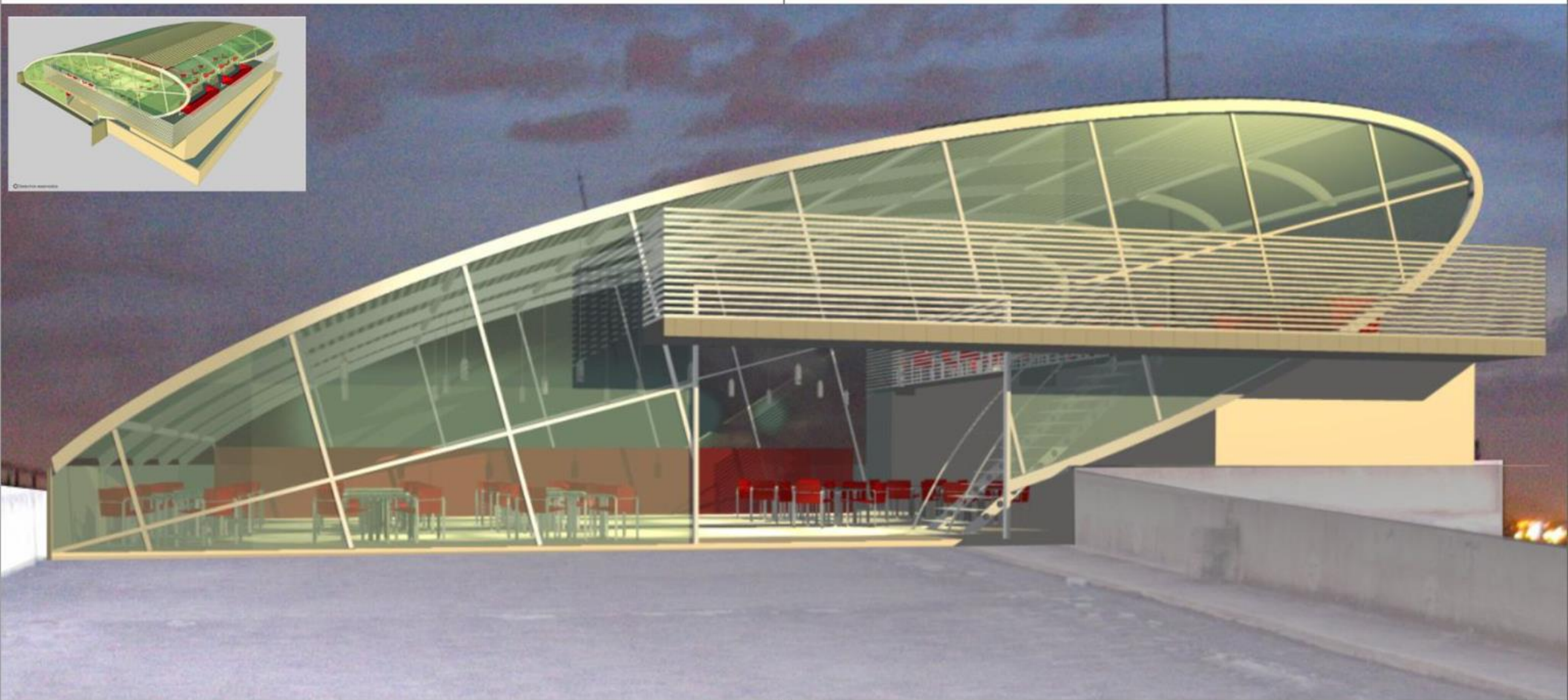




Desarrollo de un vehiculo tubular biplaza



© 2010 HOK



Punto de venta

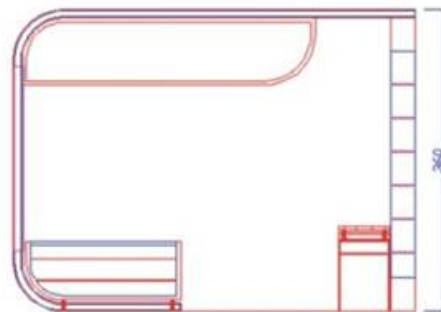
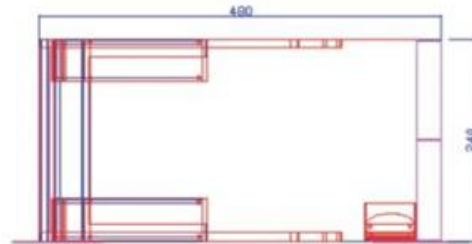




POP
Colorimetria BG



TIENDA COMERCIAL
PARA SOUVENIRS EN
JUEGOS PANAMERICANOS
GUADALAJARA 2011





POP
Trikes



POP
pioneer

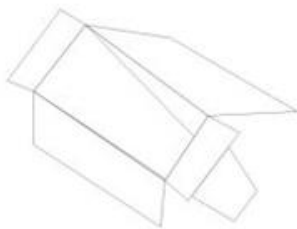




La caja debe contener
 -Una base blanca con rodajas (llantas).
 -Una pieza trovicel de 78cm X 18cm con impresión de marca y plato. (gráfico pequeño).
 -Una pieza de trovicel con impresión de ficha técnica. (gráfico grande).

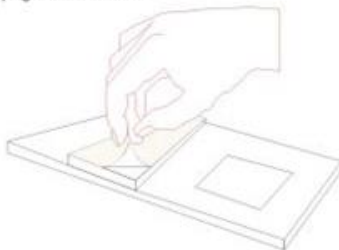
1

Sacar del empaque las piezas por separado.



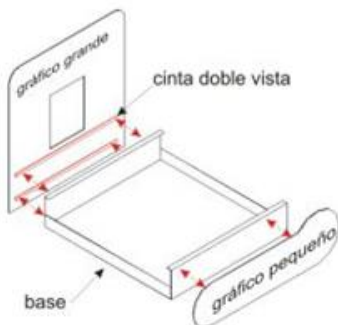
2

Quitar el papel de la cinta adhesiva que se encuentra en la parte posterior de los gráficos y pegar a la charola.



3

Pegar los gráficos en las caras frontales de la base. El gráfico grande en la pared recta de la base. El gráfico pequeño en la pared angulada de la base.



4

Así debe verse



Proceso

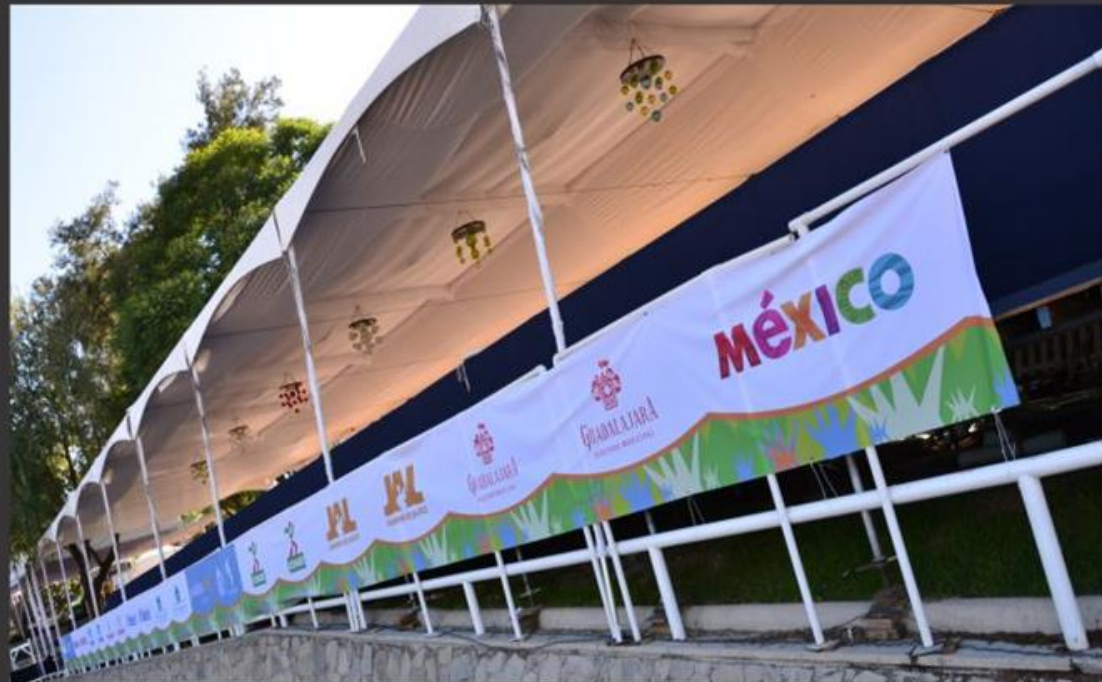


Producciones



Estadio Ecuestre
Panamericanos









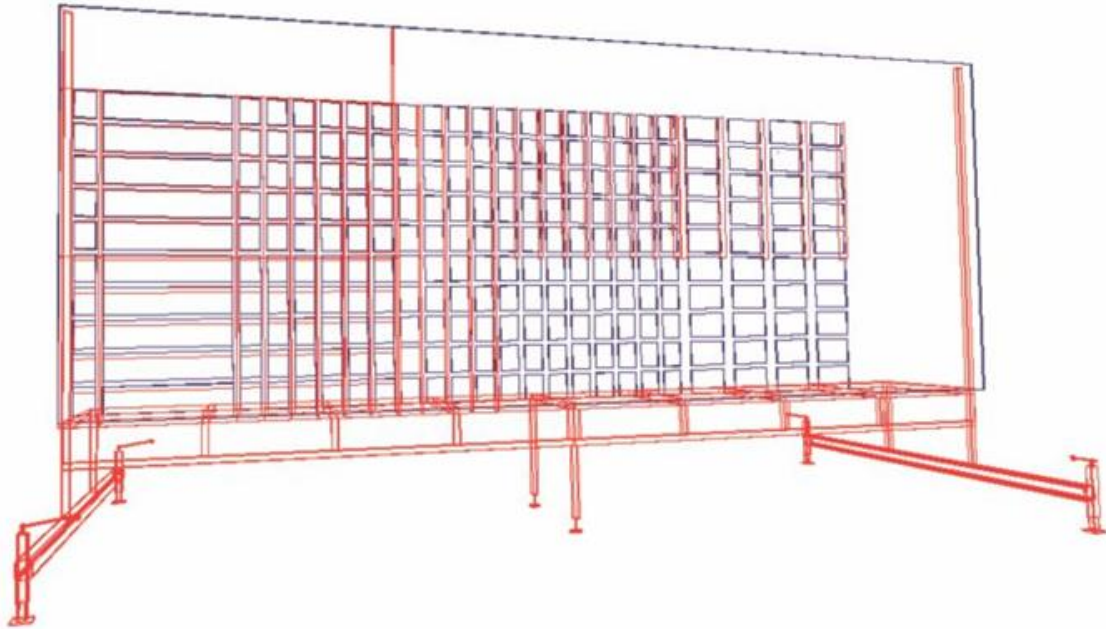
Proyecto

Lorena ochoa invitational

Cliente: Ochoa sport managment

Necesidades: diseñar ,fabricar ,instalar:

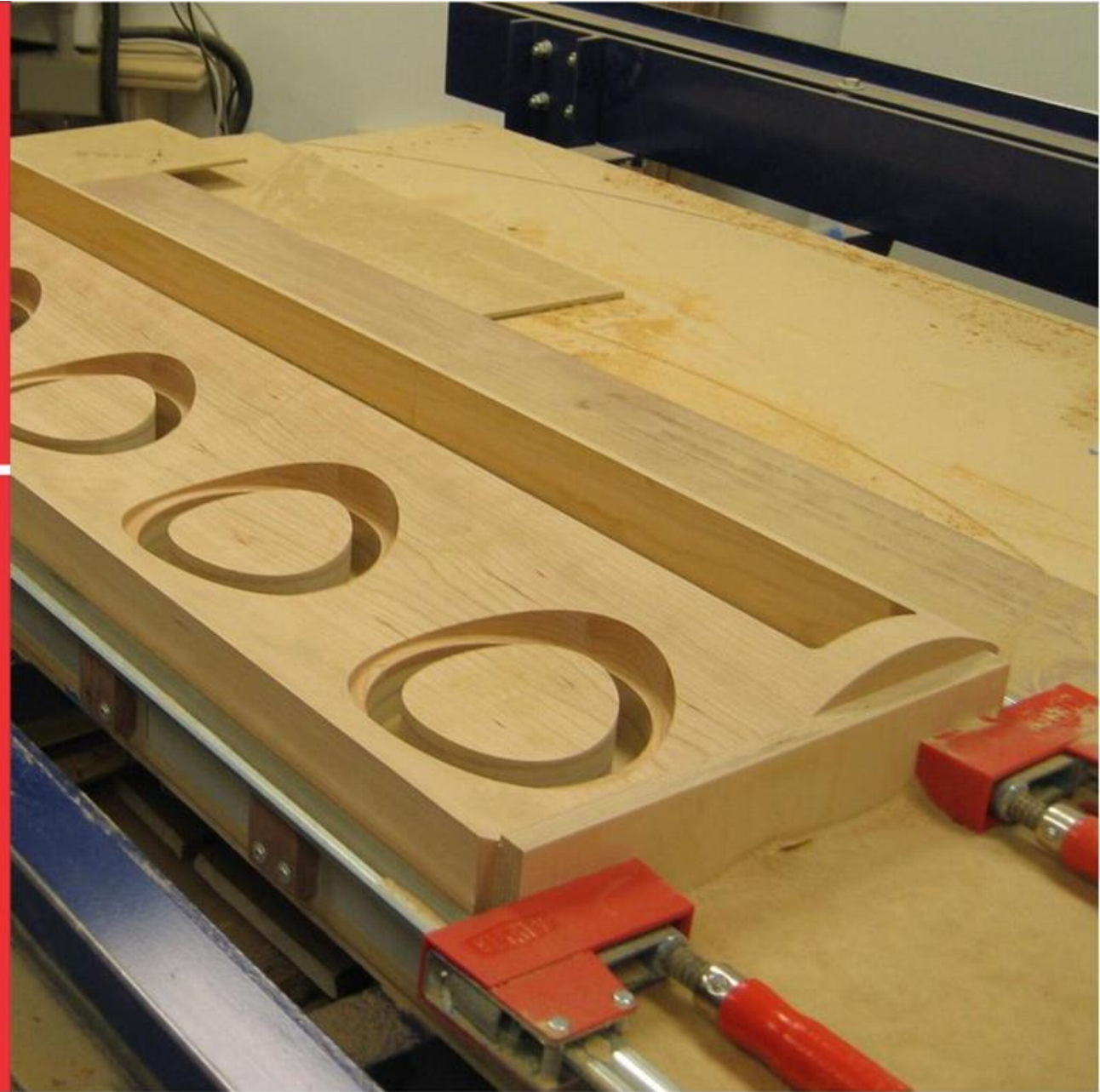
- * Tableros numericos para marcadores
- * Banners de patrocinadores
- * Marcadores de yardas
- * Arcos de ingreso a zonas comerciales
- * Señalética general





Infraestructura

Contamos con talleres para producir lo que diseñamos



Carpintería





Fibra de vidrio



Manipulación de metales



Capital Humano



Empresas con las que hemos colaborado

URREA
Diseño

intel

freescale
semiconductor

LACOSTE

medios
urbanos

PIONEER
A Sharp Company

HONDA
PRODUCTOS DE FUERZA

Lorena Oliva
INVITATIONAL

Whirlpool

BANSI

TURSA
STUFESA
de Occidente

Max
Ten

PERFOMETAL

Vianney

Vallarta
Plus

LA PLAYA

STANZA

MA
MATERIALES ALTERNATIVOS

Tecno

Vive
EL INFORMADOR

HILATURAS
SELECTAS

IKON
The Way Business Gets Communicated

Canon

TEC ITALY
HAIR DIMENSION

FIAT

TEXAS
INSTRUMENTS

HITACHI
Inspire the Next

TEC
TEC

marisol

SIEMENS VDO
AUTOMOTIVE

ASOCIACION
FIBRA CON
LORENA OLIVA

Dica

bella cerámica

LA MODERNA

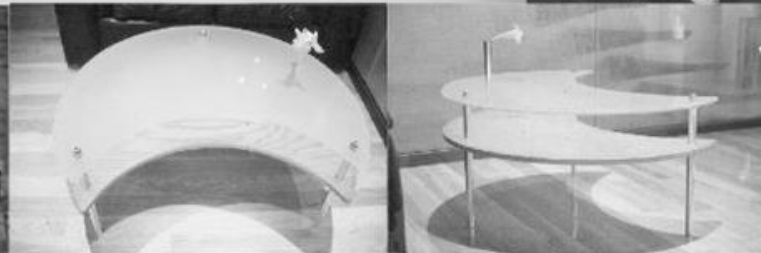
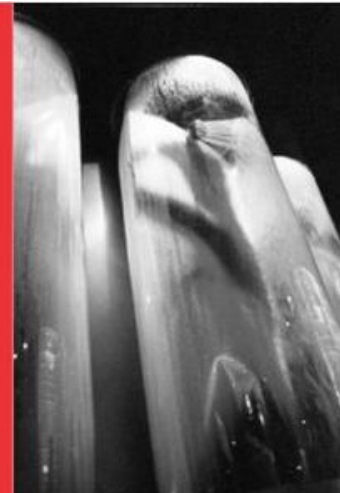
hp

Operat

Tec
de Monterrey

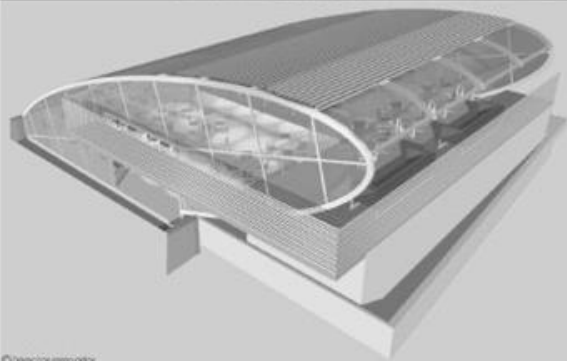
TECHNICOLOR

Breve Historia



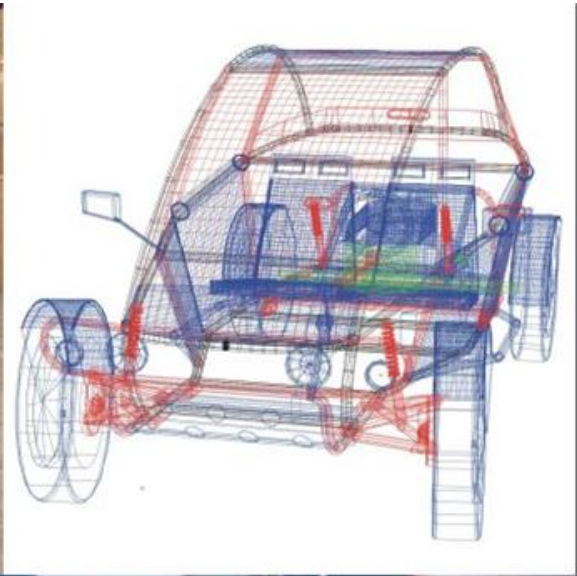


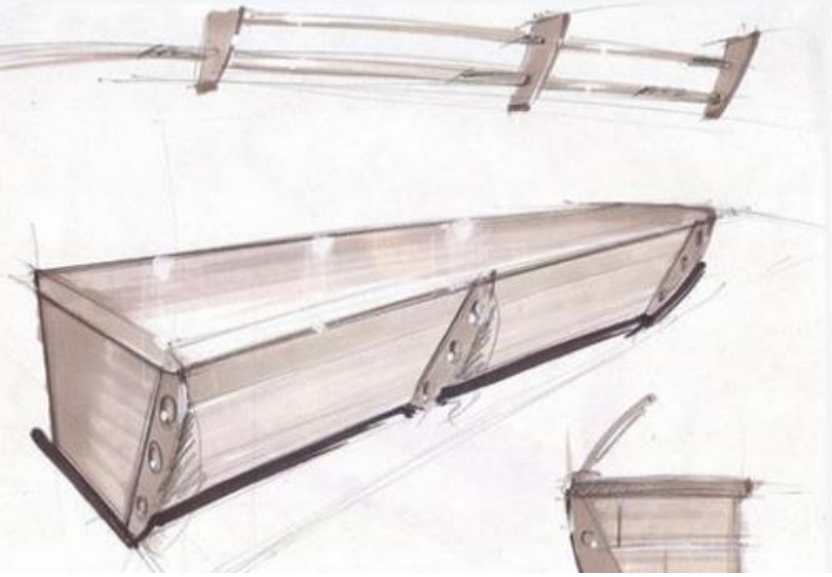
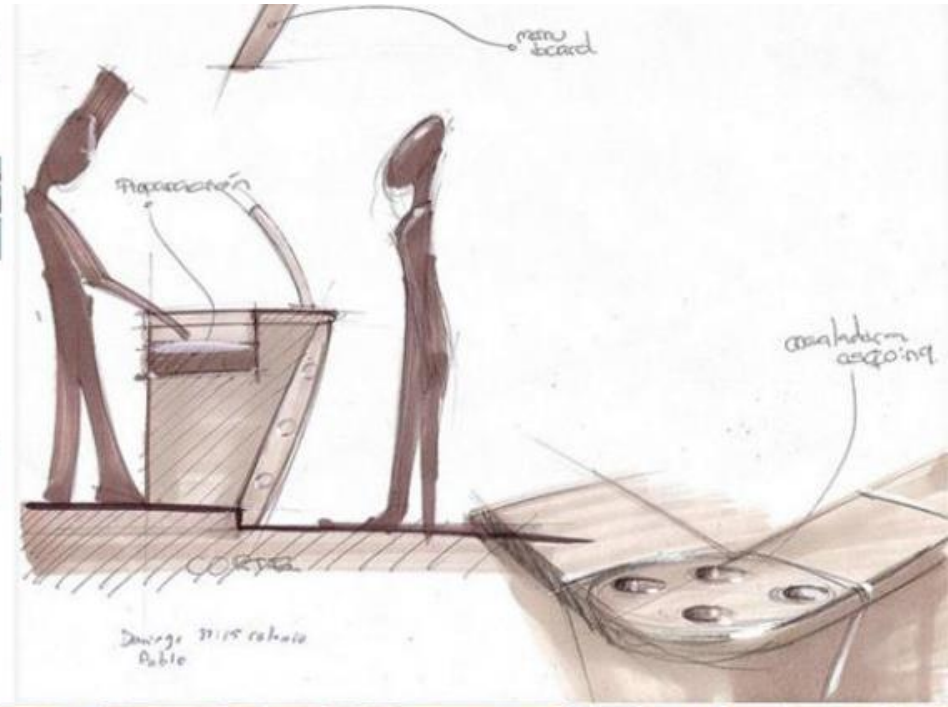
DAVI 697



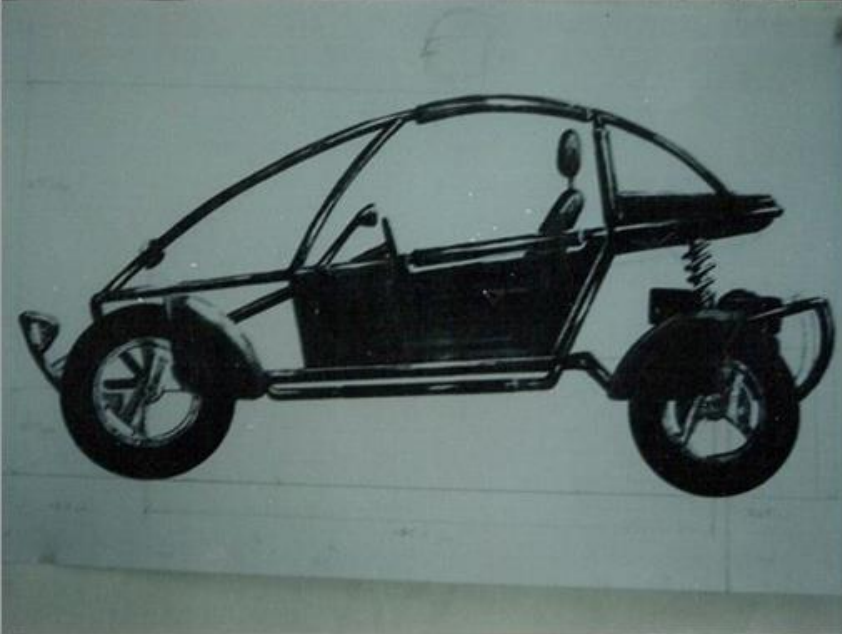
© 2010/2011/2012

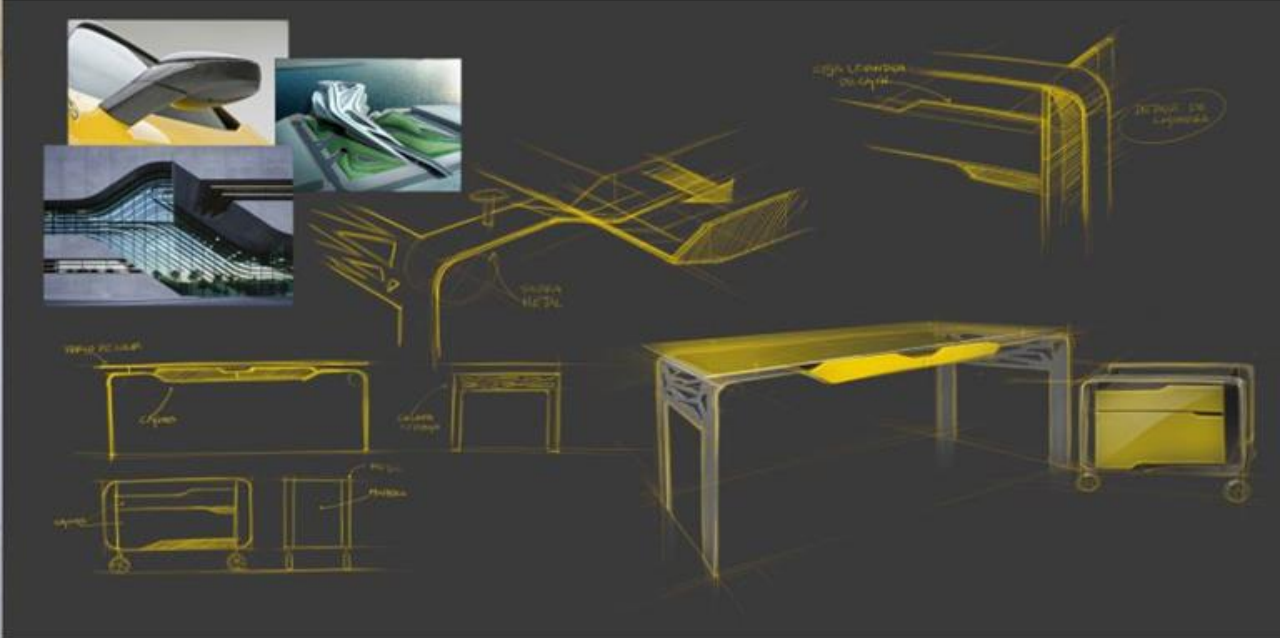
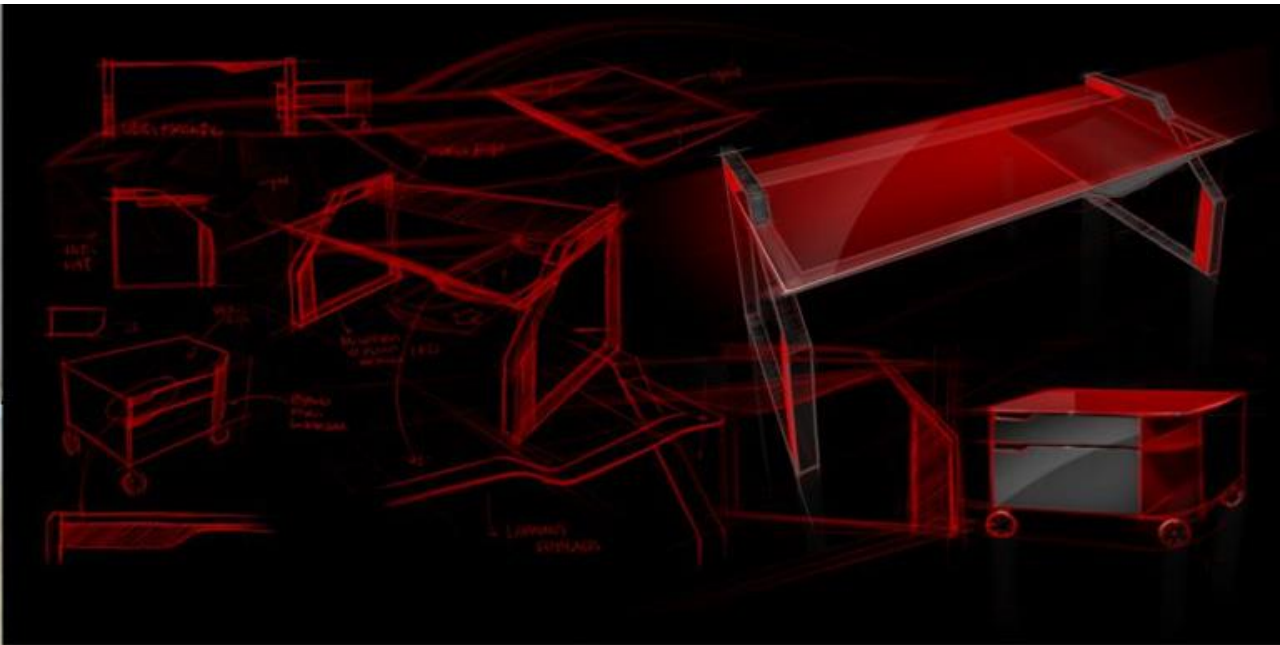
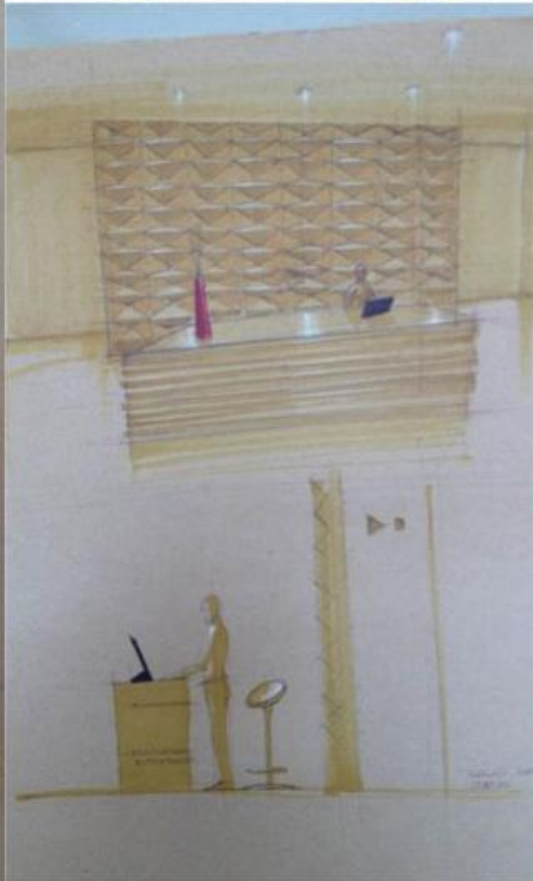
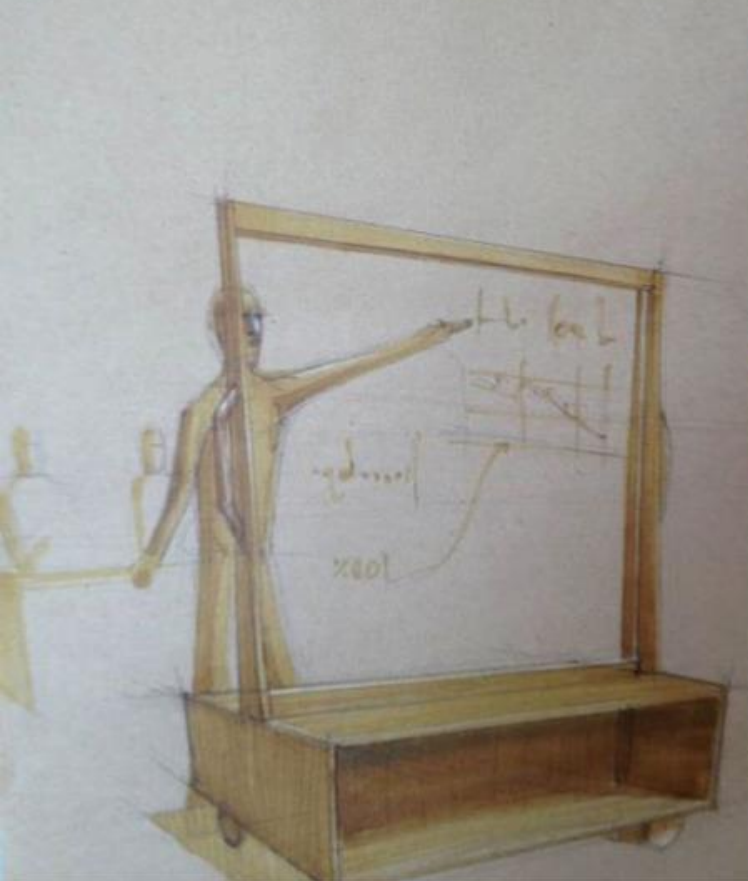
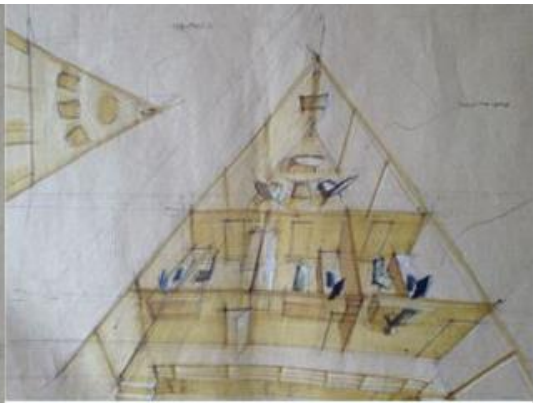
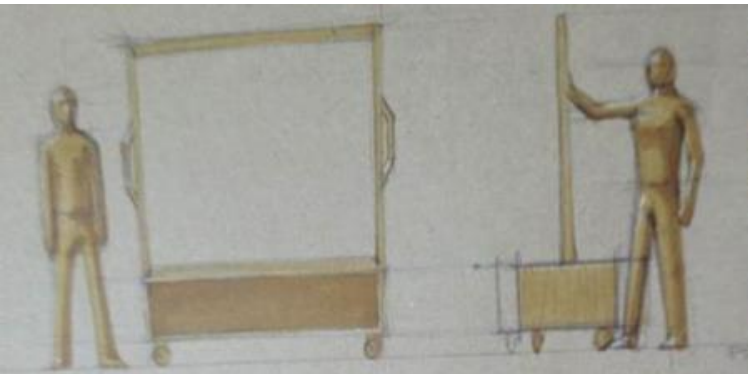




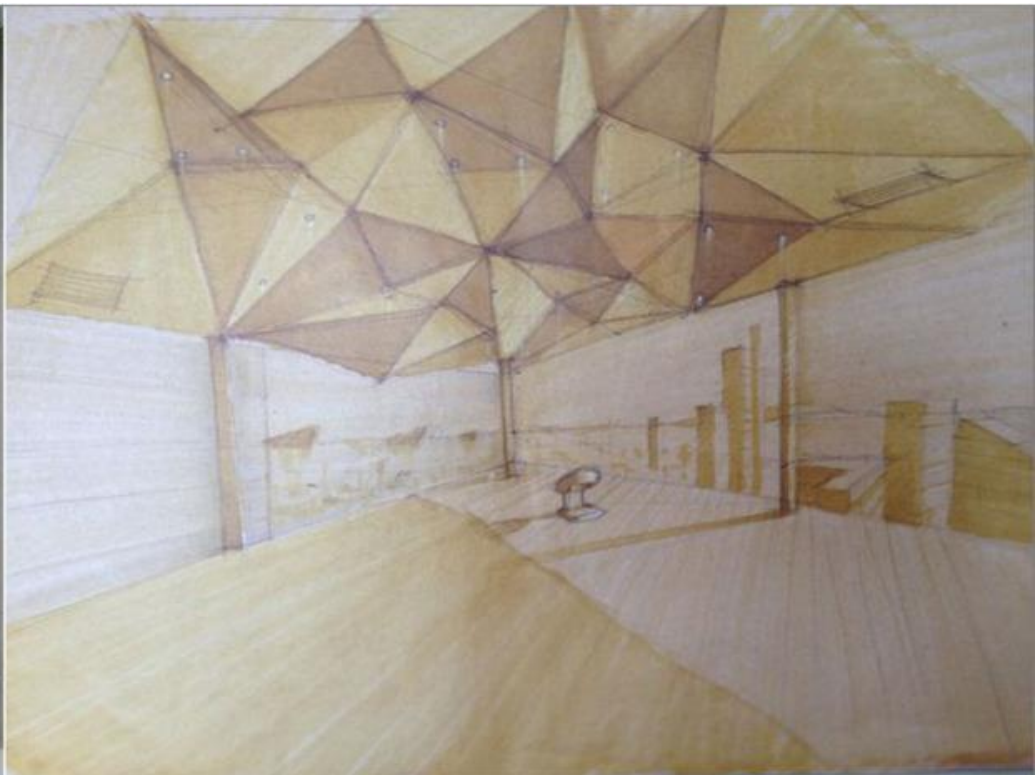


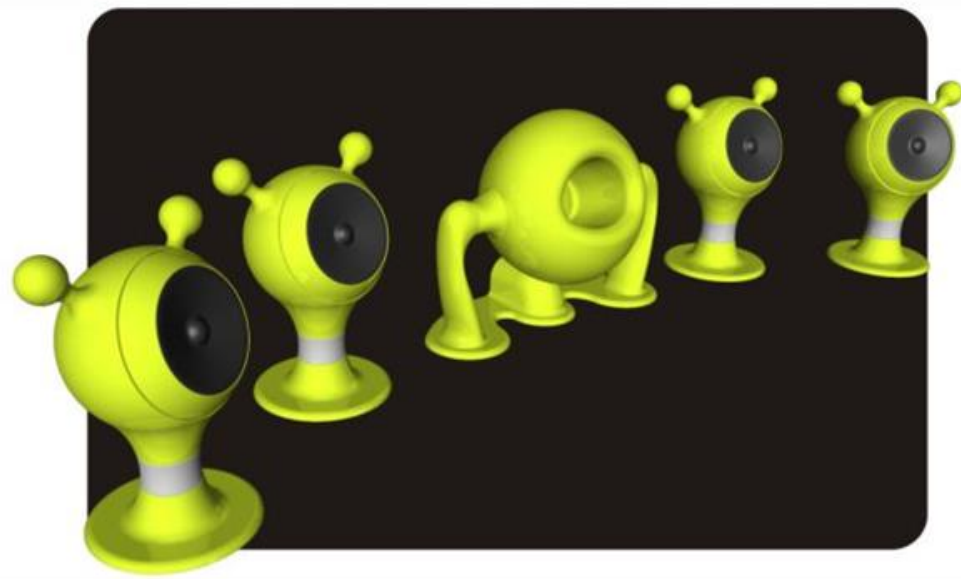
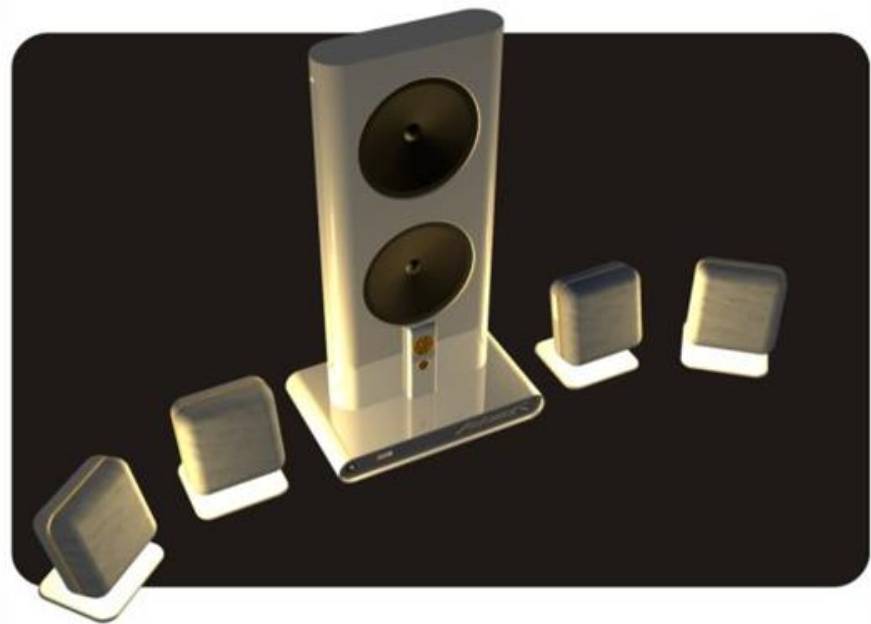
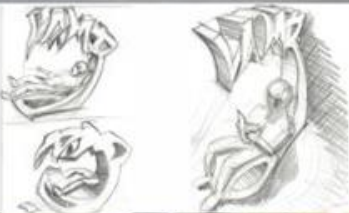




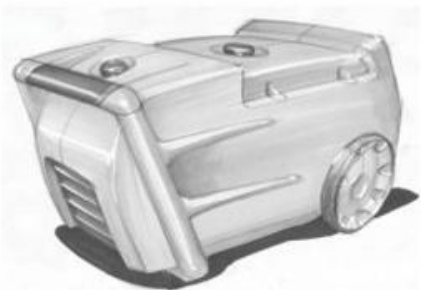












Contacto

Simón Bolívar #135 interior 201 A Col. Lafayette C.P. 44160
Guadalajara, Jalisco, México
ovalencia@dam162.com
T. (33) 3616 6033 / 43
website: www.dam162.com